

2021年度 中学校A入試 入試記録

	全志願者数	全受験者数	合格者数		競争倍率		合格基準点	
			S特進	特進	S特進	S特進+特進	S特進	特進
男子	522	514	132	153	3.9	1.8	310	283.75
女子	340	335	80	96	4.2	1.9	310	283.75

2021年度 中学校A入試 教科別平均点等

A入試		国語	算数	理科	社会	評価点
		120	120	80	80	400
平均	全体	75.2	90.8	53.3	60.8	283.36
	男子	74.2	92.0	53.9	61.3	283.94
	女子	76.8	89.1	52.3	60.1	282.47
標準偏差	全体	12.5	16.1	10.5	10.1	37.1
	男子	12.9	16.5	10.3	9.9	37.5
	女子	11.7	15.5	10.9	10.3	36.3
最高	全体	109	120	80	80	366.0
	男子	102	120	80	80	366.0
	女子	109	117	75	80	363.8
最低	全体	21	8	12	17	64.0
	男子	21	8	12	17	64.0
	女子	30	28	15	20	150.0

2021年度 中学校A入試 合否に用いた教科数 (表の数値は人数)

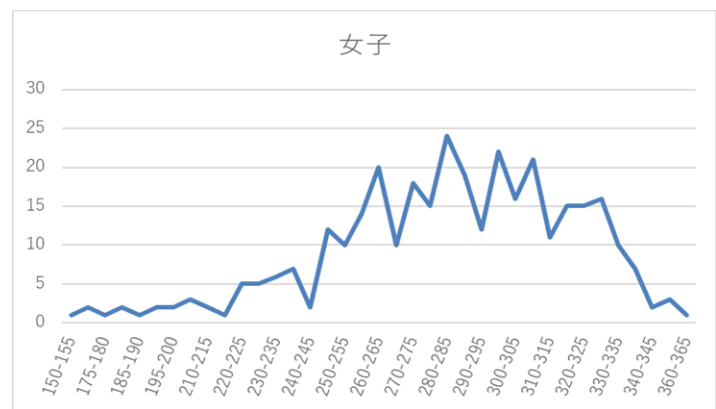
男子

合格判定教科	S特合格	特進合格	不合格
国算社	55	71	87
国算理	51	62	105
国算理社	26	20	37

女子

合格判定教科	S特合格	特進合格	不合格
国算社	41	47	82
国算理	26	35	60
国算理社	13	14	17

度数分布 判定点



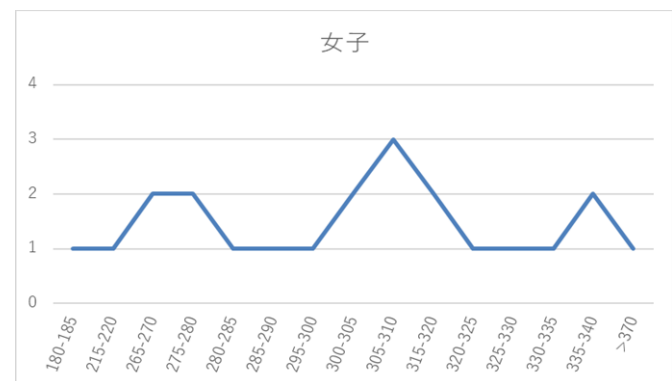
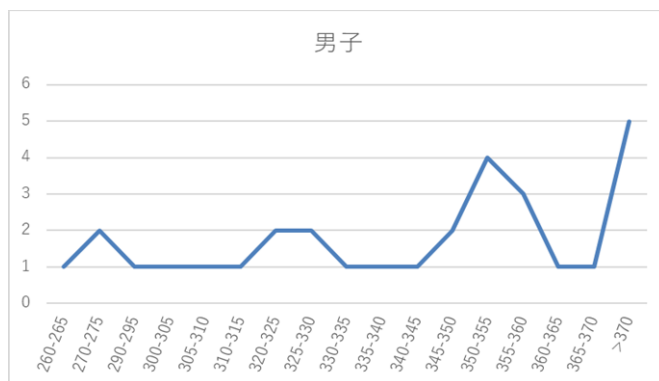
2021年度 中学校SG入試 入試記録

	全志願者数	全受験者数	合格者数		競争倍率		合格基準点	
			S特進	特進	S特進	S特進+特進	S特進	特進
男子	30	30	23	4	1.3	1.1	316	292
女子	23	22	8	6	2.8	1.6	316	292

2021年度 中学校SG入試 教科別平均点等

SG入試		国語	算数	理科	2科国算	2科算理	3科理	評価点
		120	120	80	400	400	400	400
平均	全体	72.0	92.7	53.2	274.4	291.8	272.4	298.09
	男子	71.9	100.5	58.4	287.3	317.7	288.4	320.46
	女子	72.1	82.0	46.2	256.9	256.5	250.5	267.59
標準偏差	全体	15.0	16.3	11.8	40.7	50.9	40.9	45.8
	男子	15.7	10.7	9.3	34.6	34.0	32.3	31.6
	女子	13.8	16.7	11.2	41.9	48.8	41.2	44.6
最高	全体	95	120	75	348.33	372	341.25	372.0
	男子	95	120	75	348.33	372	341.25	372.0
	女子	94	108	68	323.33	352	327.5	352.0
最低	全体	38	43	25	146.67	138	142.5	146.7
	男子	38	78	39	208.33	262	216.25	262.0
	女子	45	43	25	146.67	138	142.5	146.7

度数分布 判定点



2021年度 中学校B入試 入試記録

	全志願者数	全受験者数	合格者数		競争倍率		合格基準点	
			S特進	特進	S特進	S特進+特進	S特進	特進
男子	379	304	65	82	4.7	2.1	305	273.75
女子	214	166	19	50	8.7	2.4	305	273.75

2021年度 中学校B入試 教科別平均点等

B入試		国語	算数	理科	社会	評価点
		120	120	80	80	400
平均	全体	84.1	74.6	47.8	55.5	268.13
	男子	82.5	76.7	49.2	56.5	269.99
	女子	86.8	70.7	45.1	54.0	264.72
標準偏差	全体	13.4	18.9	10.5	10.6	37.9
	男子	13.8	20.1	10.2	10.6	39.8
	女子	12.1	15.9	10.3	10.3	33.8
最高	全体	116	120	80	77	377.5
	男子	116	120	80	77	377.5
	女子	112	108	74	74	351.3
最低	全体	44	18	18	13	118.8
	男子	44	18	20	16	118.8
	女子	52	31	18	13	181.3

2021年度 中学校B入試 合否に用いた教科数 (表の数値は人数)

男子

合格判定教科	S特合格	特進合格	不合格
国算社	28	39	65
国算理	35	36	69
国算理社	3	8	25

女子

合格判定教科	S特合格	特進合格	不合格
国算社	7	35	59
国算理	12	11	32
国算理社	0	4	7

度数分布 判定点

