

2020年度 中学校A入試 入試記録

	全志願者数	全受験者数	合格者数		競争倍率		合格基準点	
			S特進	特進	S特進	S特進+特進	S特進	特進
男子	557	549	135	146	4.1	2.0	307.5	277
女子	345	341	62	99	5.5	2.1	307.5	277

2020年度 中学校A入試 教科別平均点等

A入試		国語	算数	理科	社会	A入試評価
		120	120	80	80	400
平均	全体	80.1	80.3	59.4	51.6	276.20
	男子	78.6	81.9	60.0	52.7	277.44
	女子	82.5	77.7	58.4	50.1	274.21
標準偏差	全体	14.5	18.0	8.3	9.9	38.1
	男子	14.9	18.5	8.5	10.5	39.2
	女子	13.7	16.8	7.9	8.7	36.1
最高	全体	114	120	80	78	372.50
	男子	113	120	80	78	363.75
	女子	114	120	78	69	372.50
最低	全体	29	8	18	20	121.25
	男子	29	8	18	22	121.25
	女子	39	26	35	20	137.50

2020年度 中学校SG入試 入試記録

	全志願者数	全受験者数	合格者数		競争倍率		合格基準点	
			S特進	特進	S特進	S特進+特進	S特進	特進
男子	24	23	13	4	1.8	1.4	320	293
女子	16	16	10	1	1.6	1.5	320	293

2020年度 中学校SG入試 教科別平均点等

SG入試		国語	算数	理科	国算	算理	国算理	SG入試評価
		120	120	80	400	400	400	400
平均	全体	76.4	83.3	59.5	266.24	285.64	274.04	289.79
	男子	75.3	82.1	60.7	262.32	285.57	272.61	290.74
	女子	78.0	85.1	57.8	271.88	285.75	276.09	288.44
標準偏差	全体	13.4	19.7	8.1	44.5	50.6	39.7	47.3
	男子	13.3	21.6	7.3	43.1	55.2	38.7	50.4
	女子	13.5	16.5	8.9	46.0	43.0	41.0	42.5
最高	全体	101	116	72	341.67	372	340.00	372.00
	男子	101	116	72	320.00	372	323.75	372.00
	女子	99	109	72	341.67	358	340.00	358.00
最低	全体	43	39	47	160.00	174	181.25	191.25
	男子	46	39	48	165.00	174	191.25	191.25
	女子	43	53	47	160.00	204	181.25	204.00

2020年度 中学校B入試 入試記録

	全志願者数	全受験者数	合格者数		競争倍率		合格基準点	
			S特進	特進	S特進	S特進+特進	S特進	特進
男子	359	288	51	67	5.6	2.4	270	240
女子	225	181	28	45	6.5	2.5	270	240

2020年度 中学校B入試 教科別平均点等

B入試		国語	算数	理科	社会	評価点
		120	120	80	80	400
平均	全体	69.4	60.7	51.9	49.2	232.11
	男子	66.9	62.1	52.5	50.6	232.33
	女子	73.3	58.4	50.9	47.3	231.75
標準偏差	全体	14.7	19.0	10.2	10.8	39.7
	男子	15.1	20.3	9.8	11.4	42.4
	女子	13.2	16.2	10.6	9.6	35.0
最高	全体	105	120	74	75	361.25
	男子	105	120	74	75	361.25
	女子	104	110	74	69	320.00
最低	全体	6	10	21	19	101.00
	男子	6	10	23	19	101.00
	女子	31	13	21	23	136.00

中学校B入試 可否で用いた人数 (表の数値は人数)

男子

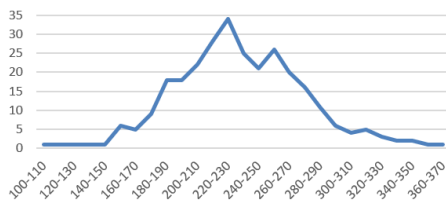
可否判定教科数	S特合格	特進合格	不合格
3教科	37	29	86
4教科	14	38	84

女子

可否判定教科数	S特合格	特進合格	不合格
3教科	19	22	62
4教科	9	23	46

度数分布 (判定点)

男子



女子



再チャレンジの結果

男子	B入試		
	S特合格	特進合格	不合格
特進合格	14	15	24
不合格	5	42	122

女子	B入試		
	S特合格	特進合格	不合格
特進合格	9	17	11
不合格	10	21	83